



2011 – 2014 .

46	25.03.2011 .	.21 .1, .12	331,
-----------	---------------------	--------------------	-------------

. 2011 .

.....	3
.....	4
.	
1.	
1.1.	5
1.2.	6
2.	6
2.1.	6
.	7
1.	7
1.1.	7
1.1.1.	7
1.1.2.	7
1.1.3.	8
1.1.4.	8
1.1.5.	8
1.1.6.	8
1.1.7.	9
2.	
2.1.	9
2.2.	12
2.3.	13
2.4.	14
2.4.1.	17
2.4.2.	17
2.4.3.	18
2.4.4.	18
2.4.5.	18
2.5.	
2.5.1.	19
3.	21
3.1.	21
4.	24
4.1.	24
4.2.	26
4.3.	27
4.4.	27
5.	28
5.1.	29
5.1.1.	29
5.1.2.	31
5.1.3.	32
5.1.4.	34
5.1.5.	35
5.1.6.	35
5.1.7.	38
5.1.8.	38
5.1.9.	38
5.1.10.	40
5.1.11.	44
.SWOT	45
V.	48
V.	48
V.	52
V.	63
	64
	65

1.

1.1.

2295

(. . .101/ .12.1978 .)

3005

(. . .)

.78/ .10.1987 .)

1

50

(25 .),

(80 .)

(50 .),

(22 .).



1

.16 .1

(. . .63/2007 .)

150

§13

370 . . .

1.

1.1.

1.1.1.

80

()

()

- 150-200 , - 175 , 500 , - 125-150 , - 100-125 .

- 20 . 4,5 - 5,0. 50 - 80 , 10 10 3,0 , 10 -

- 3,2), 133. - 23 . (-1,6 9 -

10 . 85% - 51,0%, 2 / . 42,7% - 37,2%.

1.1.2.

, . . .

- 1,30 - 1,50 ;

• , 3,5 - 4,0 , , .

1.1.3.

• , , , , .

• 000270- 381,029 ;
• 046001- 55,394 .

1.1.4.

• 86% ;
• - 6,3% ;
• - 2,9% ;
• - 5,8% .

1.1.5.

• 9810 . . :
- 7293 ;
- 2517 .
• ,1793 - ,4314 - : 3703 -
• - 5% .

1.1.6.

1. " " - , ,
- 434 987,345 ;
2. " " -
2 184,270
3. " " - 3
459,584
4. " " -
- 3 993,232 .

1.1.7.

:-

- () - ;

- - ;

“ ” - ;

- “ ” ;

- - ;

- - ;

- - ;

2.

2.1.

•

•

•

•

“ ” - ;

“ ” ;

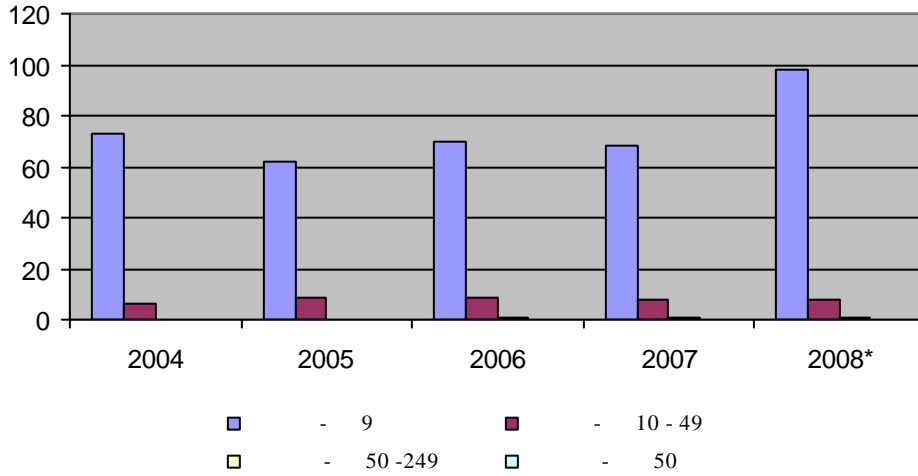
(I).

2006 . 1

2008 . 2007 .

(39%), - .

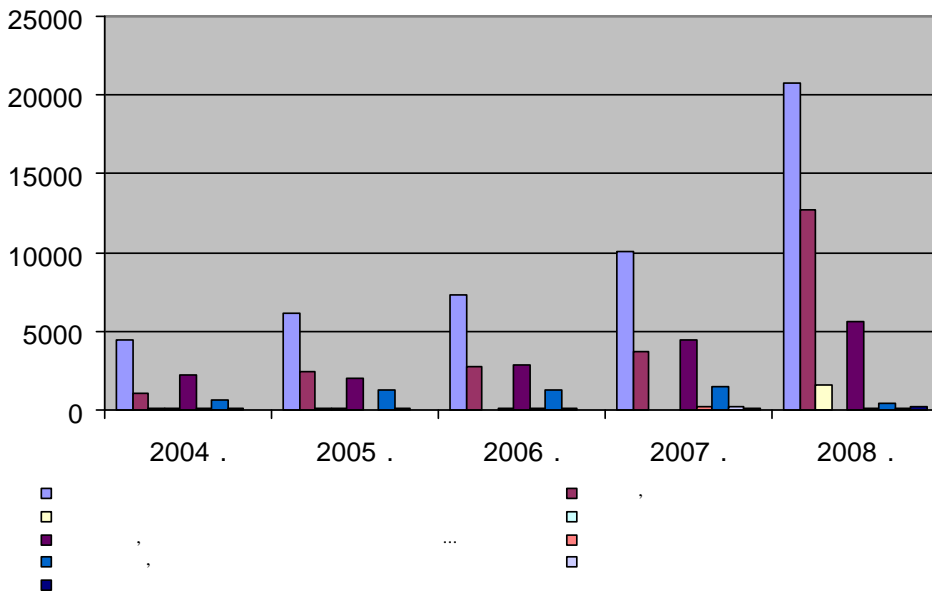
1:



:* 2008

:

2:



:

2

5-

:

,

2008 .

50%.

2008 .,

1:

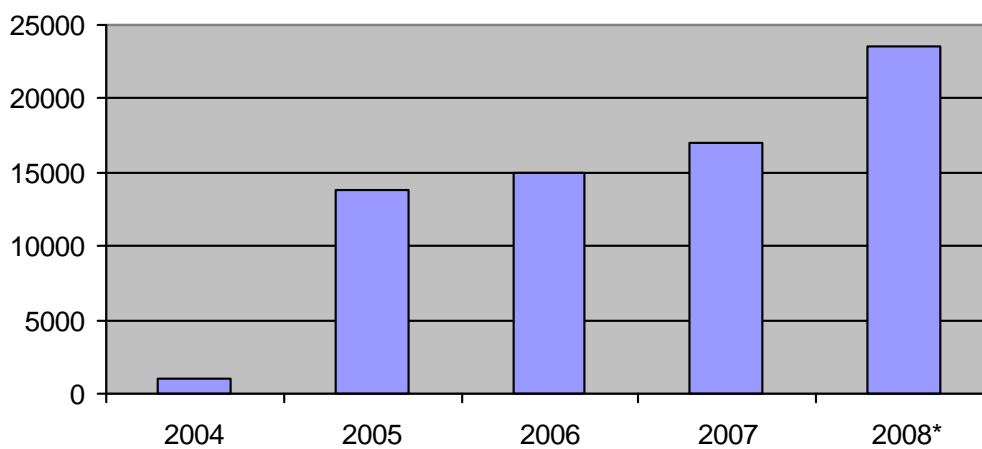
()					
	2004	2005	2006	2007	2008*
	1388	902	974	1111	1132
,	59	115	150	125	136
	22	16	8	6	24
,
	0	0	..	0	0
,	131	86	102	130	128
,	6	2	2	6	6
,	39	57	48	21	18
,	0	..	0	0	..
	66	72	138	126	153
	194	190	188	185	181
	86	88	87	93	55
,	409	393

:* 2008

"..." -

2008 .

3:

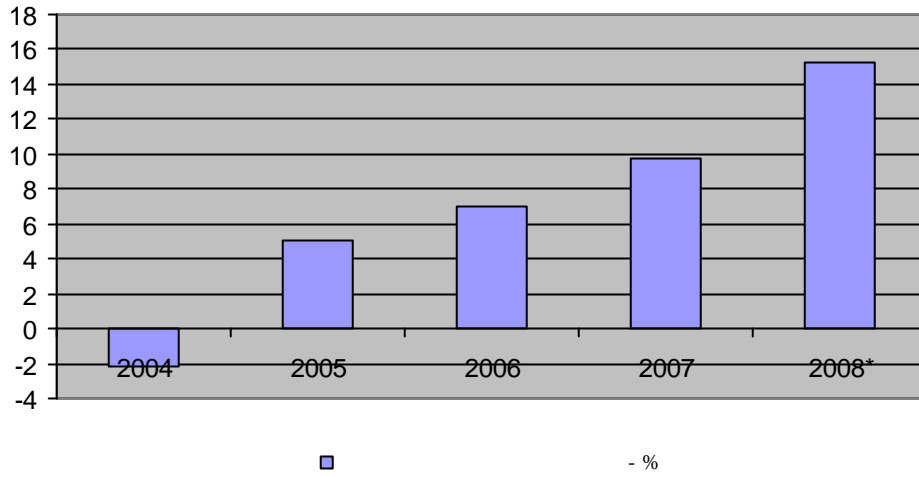


■

3

2004 .

4:



-
-
-
-
-
-

2.2.

3 , 1 ,

-
-

2.3.

10

112.

“ ”

“ ”

- :
-
-
-
-
-

2.4.

1989 .

“ ”

/

“ ”

(.13/2007),

2005 .

2004 .

2:

	()									
	(),	(),	()		()		()		,	
2007 .	294	28	139480	184413	137219	179252	493	0	1242	84
2008 .	327	31	137840	187831	136403	187749	517	0	1134	83
2009 .	335	34	128440	193403	127276	193396	384	0	769	7

1990 .

2008-2009 .

334 525 .

334 525 .

- . - 4 830 ;

- . - 139 ;

- . - 630 ;

- . - 2 509 ;

- . - 5 143 ;

- . - 2 289 ;

- . - 2 089 ;

- . - 2 862 ;

- . - 4 246 ;

- . - 2 295 ;

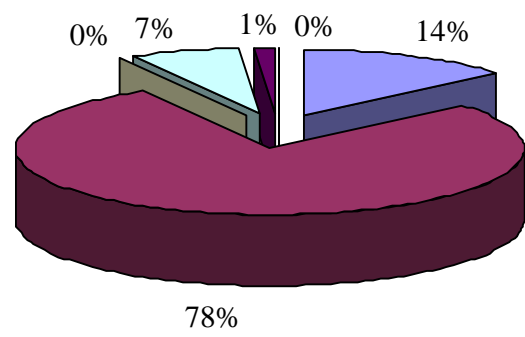
- . - 2 499 ;

- 29 531

11 429 025 , V.

86% .

5: ()



Legend:

- () () ()
- () () ()
- () () ()
- () () ()

2009 . “ ” “ , ” “ ” .

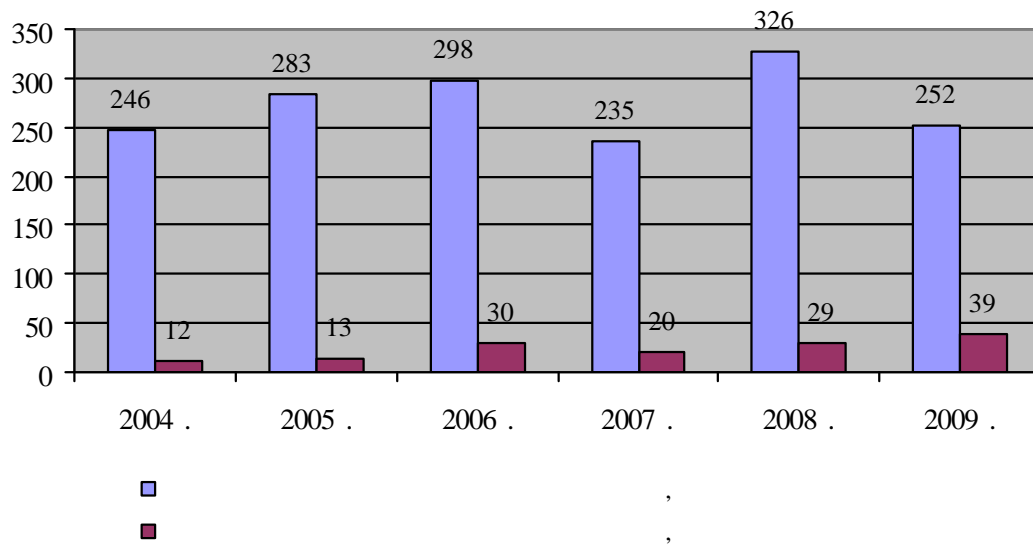
1989 .

2004-2009 () .

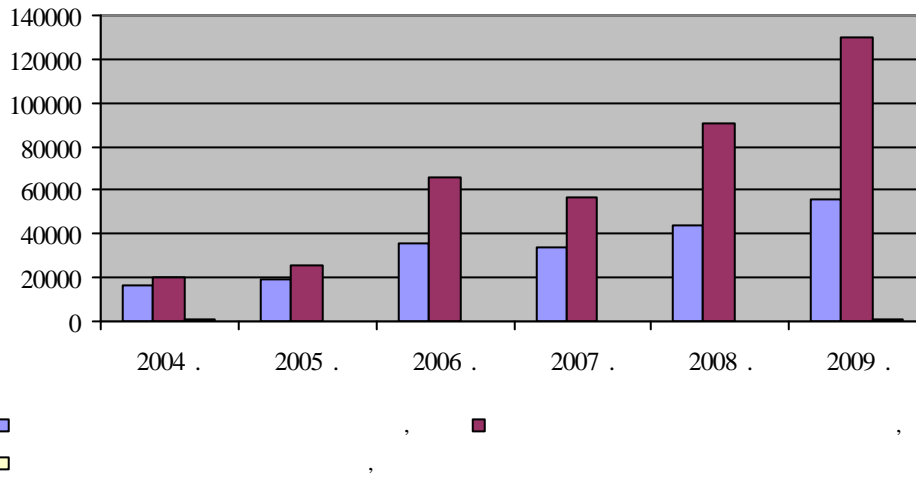
3 29.01.1999 .

() .

6: 3/1999 .



7:



2.4.1.

3:

	()	()	()	()	()	()	()	()	()	()
2004/2005 .	73040	24103	28940	8103	0	0	27300	10920	49380	9876
2005/2006 .	71620	23046	22930	5855	0	0	29100	11640	52600	5786
2006/2007 .	85200	21726	23300	5126	920	124	32700	11118	58900	7068
2007/2008 .	89351	42888	27593	11589	12686	1872	35430	15837	70030	16037
2008/2009 .	94744	35245	27122	8326	21086	4406	35107	19309	36629	8058

2.4.2.

30 , 14 : 56 10 , 12 -
- 50 .

4:

	()	()	()	()	()	()	()	()	()
2004 .	1406	970	7405	6353	2134	1861	3764	52330	28690
2005 .	1716	1251	7677	6016	2249	1674	6085	35200	23410
2006 .	1979	1523	7094	6077	2238	1886	7172	77226	50800
2007 .	1836	1604	7116	6208	2715	2136	5910	69470	59370
2008 .	2501	1747	6464	5399	2418	2081	6740	97031	75522

2.4.3.

35 000

2.4.4.

5:

	()	()	()
2004 .	128	11	493
2005 .	158	15	533
2006 .	177	24	554
2007 .	260	29	577
2008 .	299	32	608
2009 .	331	39	651

2.4.5.

2007 – 2013

223

“

2007-2013 .,

“

094001

”

112,763

•

“

2009 .

”

112 “

2007-2013 .

•

2009 .

121 “

2007-2013 .

6:

	2004	2005	2006	2007	2008
1.	1989845	1971454	3811094	3057746	4166202
2.	1302083	559660	475023	1176429	1753949
3.	-84482	-145055	0	0	0
.					
1.	79923	95450	123293	130806	313048
2.	364940	196381	562193	409415	413143
3.	0	0	-685461	586271	-746583
4.	0	0	0	67500	-34268
.	278020	479888	0	0	0
.	56520	188050	0	0	0
V.	0	134619	0	0	0
	3986849	3480447	4286142	5428167	5865491

:

7:

	2004	2005	2006	2007	2008
.	552043	619041	696852	860552	906770
.					
.	38061	42338	31767	24071	1506
.	3215	8459	12029	11974	11633
.	0	0	412244	424310	77832
.	1347737	1410801	1632645	1683215	2311289

V.	36413	40374	45329	50611	77224
V.	1523970	760901	742358	1239312	1551742
V . ,					
.	72364	79994	71631	83867	340241
.	330386	401669	271952	697680	161920
V . ,					
.	5676	7133	9146	7937	11009
.	47739	58188	76759	85656	120713
V .					
.	5171	3735	3547	1856	4227
.	0	0	84992	59471	173296
.	24074	47814	194891	195458	109243
.	0	0	0	2197	6846
	3986849	3480447	4286142	5428167	5865491

:

4 6 . 6 (2004-2008 .
2005 .)
, 80% .
- 79 923 2004 . 313 048 .
2006 . - 562 193 ,
- 413 143 .
7
-

3.

3.1.

10 541 31.07.2009 .,
3 997 , 1 918 2 079 .
:

- . - 66 ;
- . - 157 ;
- . - 202 ;
- . - 1594 ;
- . - 870 ;
- . - 285 ;
- . - 863 ;
- . - 819 ;
- . - 1165 ;
- . - 823 .

8:

2004 .	115	58	57	319	172	147	-204	-114	-90
2005 .	100	38	62	308	162	146	-208	-124	-84
2006 .	102	58	44	299	170	129	-197	-112	-85
2007 .	75	38	37	298	163	135	-223	-125	-98
2008 .	79	48	31	281	153	128	-202	-105	-97

:

15

9:

2004 - 2008 .

2004 .	259	122	137	427	191	236	-168	-69	-99
2005 .	287	134	153	358	162	196	-71	-28	-43
2006 .	233	109	124	316	151	165	-83	-42	-41
2007 .	189	89	100	345	170	175	-156	-81	-75
2008 .	164	63	101	307	134	173	-143	-71	-72

:

100 107 (- 105)

48%

52%

10:

2009 .

				7	7	13	14	18	18	60	63
							17	59	62		
	3997	1918	2079	208		237	151	944	1102	835	520
	66	25	41	1		1	1	11	7	28	17
	157	71	86	1		2	2	13	24	71	44
	1165	565	600	79		97	54	226	293	258	158
	202	98	101	1		3	2	26	56	76	38
	1594	807	787	176		212	119	442	484	98	63
	870	420	450	22		41	22	133	216	266	170
	285	134	151	20		16	17	61	74	64	33
	863	401	462	51		61	29	183	220	197	122
	819	393	426	39		51	24	157	211	211	126
	823	252	271	42		45	29	120	137	98	52
	10541	5084	5457	640		766	450	2316	2824	2202	1343

:

(2009 . 33,63%;
 - 17,61%; - 48,76%).

II:

2009 . ,

					%		%		%
	3997	1918	2079	596	14,91	2046	51,19	1355	33,9
	66	25	41	3	4,55	18	27,27	45	68,18
	157	71	86	5	3,18	37	23,57	115	73,25
	1165	565	600	230	19,74	519	44,55	416	35,71
	202	98	101	6	2,97	82	40,59	114	56,44
	1594	807	787	507	31,18	926	58,09	161	10,1
	870	420	450	85	9,77	349	40,11	436	50,12
	285	134	151	53	18,6	135	47,37	97	34,03
	863	401	462	141	16,34	403	46,7	319	36,96
	819	393	426	114	13,92	368	44,93	337	41,15
	523	252	271	116	22,18	257	49,14	150	28,68
	10541	5084	5457	1856	17,61	5140	48,76	3545	33,63

:

, -
 , 15 . - 65 .,
 , 15 . 65 .
 (49,8 / ²). 37,9%

, 2001 . 34%
 , 2008 . - 37%.

4.

4.1.

_____ :

•

- 11-

1,8 ;

- - -818- - 23 ;
- - -133- - 28 .

80%

_____ :

MON1071 - / -818, 25,2 / - - / 818/ - 6,6 ;
 MON1070 / -133, - /- -818/ - 7,3 ;
 MON 3075 / -818, - /- - - 8,2 ;
 MON2072 / -818, . . - /- -/ -818- 1,7 ;
 N 3074 / -818, . . - /- / M N1071/ - 1,4 .

MON3074.

-78 , 17% -199 . 277 , .

2007-2013 ., 322 ,, ”
 () .

1806 . .
 2 021 304 .

- :
- .

-
-

_____ :

2006 - 2009 .

12 . , 6

()

4.2.

14 , 9

5

130160 . . 44220 . .

70%

- 100%

- 90%

12:

(2005-2009 .)

	2005 .	2006 .	2007 .	2008 .	2009 .
/ ./	129386,00	297472,00	172200,72	147646,18	1957312,61
/ ./	7630,00	595,00	735,00	900,00	14496,00

2006



’ (80%).



67%.



;



;



,

4.3.

11 .

BG161PO005/08/1.30/01/01
1 ”

2007-2013 .”

“ 2007-2013 .”

:



91/271/



:



4.4.

“ : ” ’ - , ,
 • 277 ;
 • 1 „ 1 . - ;
 • 47 „ 45 . - “
 ” - .
 (2011 . 25 .) 150 . 4

2/3 1630 ,

13:

" "	"_			236 478,00
" "	"_			119 911,87
" "	"_			394303,31
- "	"_			543 608,86
""	"_			247 779,00
" "	"_			216 950,42
" "	"_			118 084,55
				184 475,13

5.

5.1.

" " , -
 , 27 ,
 ,

5.1.1.

133. 20 – 20,5 3,0 ,
 23 . (-1,6 – 3,2),
 85% 9 - 10 .
 - 51,0%, 2 / . 42,7%
 - 37,2%.

“ ”.

- 0-25% 1
- 26-50%
- 51-75%
- V - 76-100%

2007-2010



5.1.2.



()

, :

-

,

()

,

-

;

;

;

;

..

,

(20.01.2009),

10

,

,

“

”

“

”

“

”

“

”

“

”

”

(

,

,

),

-

(

,

,

,

,

;

).

(

.

.

),

(

,

,

,

)

..

,

,

“

”

“

”

“

”

“

”

“

”

”

(

,

,

),

-

(

,

,

,

,

;

).

(

.

.

),

(, , ,) . . .



200 / ,

-



74 000

12 723



30 000

-“
000270

”
381,029

046001

55,394

5 000

5.1.3.

5 , 14 , 9 ,
 130160 . . 44220 . .
 70%
 - 100% . - 90% .

14: (2005-2009 .)

	2005 .	2006 .	2007 .	2008 .	2009 .
/ ./	129386,00	297472,00	172200,72	147646,18	1957312,61
/ . ./	7630,00	595,00	735,00	900,00	14496,00

_____ : 2006

• ,
 • ,
 • ,
 :

:
 ➤
 ➤
 ➤
 ➤
 •
 ;
 •
 ;
 •
 ,

- (80%).

67%.

5.1.4.

- :
 1. 86%
 2.
 - - 6,3%.
 3. - 2,9%.
 4.
 - 5,8%.

,
 , -
 - 713 722.
 :
 , 17

,
 :
 ➤
 ➤
 ➤



5.1.5.

91/271/ ,

1.

2.

3.

4.

5.

6.

“ ”.

2823-83

“ ”

7.

8.

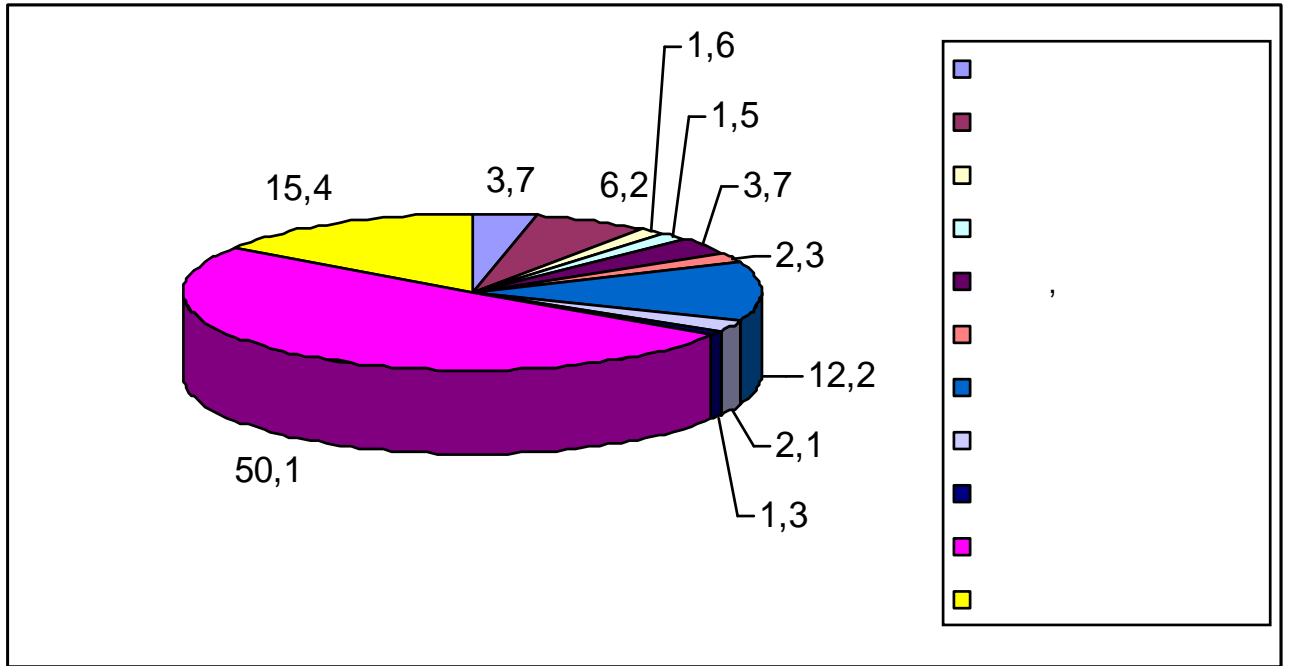
9.

10.

2013 .

5.1.6.

9.



5.1.7.

5.1.8.

5.1.9.

(...),

2002 . 4.95%
, 2.1%

1998 . 2002 .

(...

257,000 “ ” , -).
 () .

2000;

1984 ., . . (3600 574),

158

- 3 “ ” - 372

1. “ ” 2008 . :
 BG0002009
 434 987,345 -

548/05.09.2008 . (.83/2008).

2. “ ” BG0002008
 2 184,270 - 552/05.09.2008 . (.83/2008).

3. “ ” BG0002104
 3 459,584 - 558/05.09.2009 . (.84/2008).

2000.

➤

➤

➤ (, ,), (, ,)

➤

➤ “ ”

➤

-
-
-

” -2000“

5.1.10.

250

15.5

2000

()

2010

120

1. () – *Anthriscus cerefolium* L. – . *Apiaceae* –

2. – *Hedera helix* L. – . *Araliaceae* –

3. _____ () – *Conium maculatum* L. – . *Apiaceae* –

4. _____ () – *Sambucus ebulus* L. – . *Caprifoliaceae* –

5. _____ – *Aristolochia clematitis* L. – . *Aristolochiaceae*

(, ,),

6. _____ – *Salix alba* L. – . *Saliceae* –

7. _____ () – *Salix purpurea* L. – . *Salicaceae*

– . “ ” – .

8. _____ – *Crataegus monogyna* Jacq. – . *Rosaceae* –

9. _____ – *Taraxacum officinale* Web. – . *Asteraceae* –

10. _____ – *Agonis vernalis* L. – . *Panunculaceae* –

“ ” – .

11. _____ – *Trifolium pratense* L. – . *Fabaceae* –

12. _____ – *Trifolium arvense* L. – . *Fabaceae* –

13. _____ – *Guncus inflexus* L. – . *Guncaceae* –

14. _____ – *Bryonia alba* L. – . *Cucurbitaceae* –

15. _____ – *Ranunculus ficaria* L. – . *Ranunculaceae* –

16. _____ – *Asparagus officinalis* L. – . *Liliceae* –

17. _____ () – *Hypericum perforatum* L. – . *Hypericaceae*

18. _____ – *Geranium macrorrhizum* L. – . *Geraniaceae* –

()

19. _____ (_____) – *Papaver rhoeas* L. – _____ . Papaveraceae – _____ , _____ (_____) .
20. _____ – *Rumex acetosa* L. – _____ . Polygonaceae – _____
21. _____ – *Leucogum aestivum* L. – _____ . Amaryllidaceae – _____
22. _____ – *Aesculus hippocastanum* L. – _____
23. _____ – *Anethum graveolens* L. – _____ . Apiaceae – _____
24. _____ – *Cuscuta europala* L. – _____ . Cuscutaceae – _____
25. _____ – *Heleborus odoratus* W. et K. – _____ . Ranunculaceae – _____ “ _____ ” , _____ – _____
26. _____ – *Solanum nigrum* L. – _____ . Solanaceae – _____ (_____ , _____) , _____
27. _____ – *Rubus caesius* L. – _____ . Rosaceae – _____
28. _____ – *Tilia cordata* Mill. – _____ . Tiliaceae – _____ “ _____ ” – _____
29. _____ – *Verbascum phlomoides* L. – _____ . Scrophulariaceae – _____
30. _____ – *Cardus acanthoides* L. – _____ . Asteraceae – _____
31. _____ – *Mentha aquatica* L. – _____ . Lamiaceae – _____
32. _____ (_____) – *Mentha spicata* – _____ . Lamiaceae – _____
33. _____ – *Convallaria majalis* L. – _____ . Liliaceae – _____
34. _____ – *Capsella bursa pastoris* L. Medic - Brassicaceae – _____

SWOT-

<ul style="list-style-type: none">••••••••••••
<ul style="list-style-type: none">•••••••••••••••

- , ;
- ;
- ;
- ,
- .
- .
- /

- ;
- ;
- ;
- ;
- ;
- .
- .
- ;
- ;
- ;

— . , .

• , , , , , .

- ;

- ;

- ;

V.

2011 – 2013 .

,

2010-2013 .

10 .

.

.

10

:

“ - , ” ,

V.

,

,

,

,

.

;

-

;

•

;

,

•

•

,

•

,

• , ,
•

1. 2011 .

“ ”
- :
• ;
• ,

•
• - -

2.

•
• : “ ”;

3.

2014 .

• ;
“ ; ”;
• : ; ;

4. 2011 .

• : ;
• , ;
/ ;

•

—

•

.

:

V .

1. 2013 .

				/		
1	2	3	4	5	6	7
1.	1.1. 1.2. () 1.3. 1.4. / () 1.8. / , /,	- « » . ,	01.05.2011- 31.12.2014	;	35%	

2.

.

1	2	3	4	5	6	7
1.	1.1. . , ; ; .	“ ” .	01.05.2011 – 31.12.2014	“ ” .	; ,	,
2. .1.	2.1. 2.2. 2.3.	“ ” . – – “ ”	2012 2012 2011- 2014	- - -		;
3.	1.	.	2011 2012	,		

					30%.	
46.	6.1. 6.2.	“ ”				

3.

2014 .

1	2	3	4	5	6	7
1.	1.1.	- - « »	30.03.2012	/		
		/ /				

2.	<p>2.1.</p> <p>/</p> <p>-</p> <p>]</p> <p>/</p> <p>;</p> <p>:</p> <p>;</p> <p>,</p> <p>2.1.1.</p> <p>.1.1.</p> <p>2.1.2.</p> <p>,</p> <p>2.1.3.</p> <p>2.1.4.</p> <p>/</p>	<p>- - « »</p> <p>- « »</p> <p>.</p>	<p>03.2009-12.2009</p> <p>06.2011 12.2011</p> <p>06.2011 12.201</p> <p>12.2011 03.2012</p>	<p>.</p> <p>.</p> <p>.</p> <p>,</p>	<p>.</p> <p>.</p> <p>.</p> <p>.</p>	<p>.</p> <p>.</p> <p>.</p> <p>.</p>
----	--	--------------------------------------	--	-------------------------------------	-------------------------------------	-------------------------------------

	/, ' 2.1.5.	- « » - « » .				
5.	5.1. , .	. « » - « »	01.2012 12.2012	,	,	
6.	6.1. 6.2. 6.3. ; 6.4. 6.5. ;	. - « » . . - .	01.2012 10.2012			

		,				
7.	7.1.	- « »	01.2012- 12.2012	,		
	7.2.	.	01.2010 – 12.2010	,		
8.	8.1.	“ ”	03.2012 05.2012			
	8.2.	.	06.2012 10.2012	- ;		
		,		;		
9.	9.1.	« »	2011 – 2013			
	9.2.	« »	2011 – 20013			

--	--	--	--	--	--	--

4. 2011 ,

				/		
1	2	3	4	5	6	7
1.	1.1. ;	. “ ”	2011-2012		;	
	1.2. ;	- “ ”			,	
	1.3. ; /				,	
	1.4. ;	“ ”			;	
	1.5. ;	“ ”			/	
	1.6. ;	“ ”			;	
	;				∴	
	.				,	

					;	
					,	
					;	
					,	
2.	2.1.		2014			
3.	3.1.		2011 - 2012			

5.

				/		
				-		
1	2	3	4	5	6	7
1	1.1.		2011 - 2012			
	1.2.					

	1.3. ;					
2.	2.1. ;		01.2012 – 12.2012	,		
	2.2. ;					

7. 2013 .

				/		
1	2	3	4	5	6	7
1.	1.1. ;	- « »	01.2012 – 12.2014			
2.	2.1. ,		2012 - 2014			

8. 2012 .

				/		
1	2	3	4	5	6	7
2.	2.1.	- « » .	12.2011 06.2012			

9. 2014 .

				/		
1	2	3	4	5	6	7
1.	1.1. . .	- « » .	01.2012 – 31.12.2014	, ,	.	

1	2	3	4	5	6	7
2.	2.1.	- « » .	2012 – 2014			

V .

1.

2.

3.

4.

5.

1. , . V, , 1984 .
2. , . 3, 1983 .
3. . , , 1990 .
4. ” ” ” ”
1:400 000 1973 .
5. , , , 1974 – 84 .
6. ” – , 1982 .
7. ” , , , 1982 .
8. ” , , , 1982 .
9. ” – , , , 1982 .
10. ” ” , , .
“ . . ”, 1995 .
11. . , , , 1982 .
12. ” , . “ . ”, , 1978 .
13. ” , . “ . ”, , 1978 .

1. (. . , .91/25.09.2002 .)
2. (. . , .67/27.07.1999)
3. ,
(. . , .10/04.02.2000 .)
4. (. . , .86/30.09.2003 .)
5. (. . , .45/28.05.1996 .)
6. (. . , .23/12.03.1999 .)
7. (. . , .77/09.08.2002 .)
8. (. . , .29/07.04.2000 .)
9. (. . , .133/11.11.1998 .)
10. , 62/12.03.2003 . (. . , .26/2003 .)
11. 2 16.10.2000 . (. . , .87/2000 .)
12. 6 9.11.2000 . , (. . , .97/2000 .)
13. (. . , .19/09.03.2004 .)
14. (. . , .98/2001 .)
15. 2 19 1998 (. . , .51/1998 .)
16. 6 26 2007 , (. . , .31/1999 .)
17. 7 3 2008 (. . , .45/1999 .)
18. 7 21.03.2009 . ,